

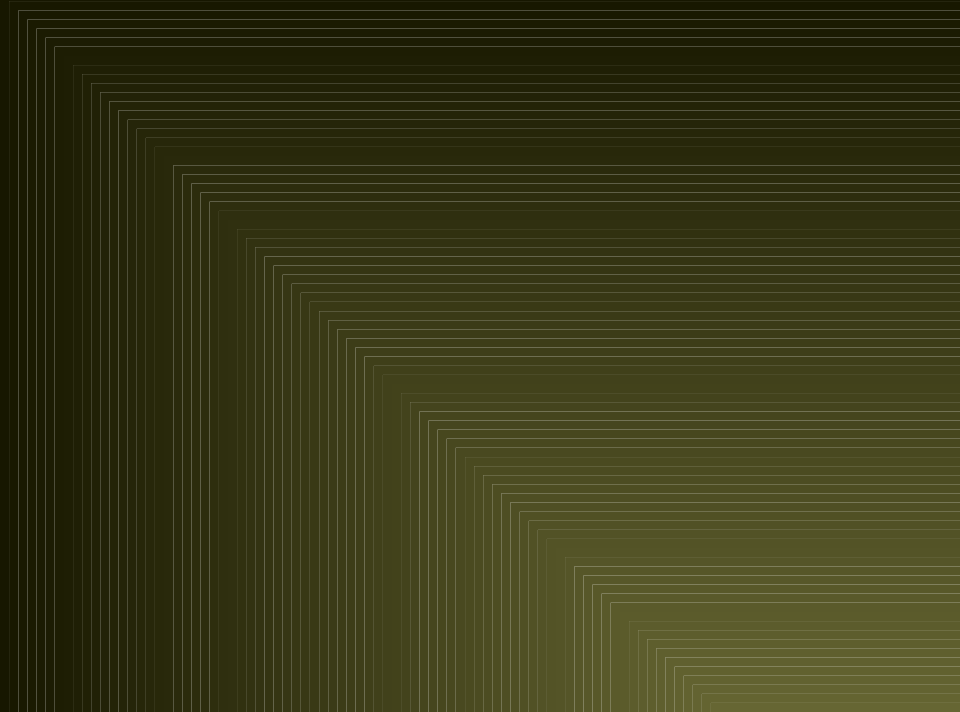
Prioridades contempladas na elaboração do Orçamento para 2008

GABINETE DO PREFEITO

- Gerenciar o processo administrativo e a execução de ações, com diretrizes voltadas à valorização do ser humano.
- Dar atendimento à legislação que disciplina a Gestão Pública.
- Dar atenção especial aos convênios, parcerias com Entidades, Voluntariado, Conselhos Municipais e todas as forças vivas da Comunidade.
- Implementar a melhoria dos Controles e da Qualidade, trabalhando os dois eixos temáticos, num processo global da Prefeitura como um todo.

GABINETE DO PREFEITO

- **Aprimorar, sistematicamente, os controles na Gestão Pública.**
- **Prestar apoio à maternidade e à infância, através do Gabinete da Primeira Dama, Grupos de Voluntariados e ONGs.**



GERENCIAR O PROCESSO ADMINISTRATIVO E A EXECUÇÃO DE AÇÕES COM A EQUIPE DE GOVERNO



PRESTAR APOIO À MATERNIDADE E INFÂNCIA



CENTRO ADMINISTRATIVO MUNICIPAL



COORDENAÇÃO E PLANEJAMENTO

- **Desenvolver e coordenar projetos especiais, como:**
 - **Melhoria dos Controles e da Qualidade;**
 - **Sistema de Avaliação e Prêmio da Qualidade-RS;**
 - **Captação de Recursos com o Governo do Estado e da União;**
 - **Programa Prefeito Amigo da Criança.**
- **Estabelecer intercâmbios e ações de cooperação com Entidades não Governamentais - ONGs.**
- **Promover ações para garantir o equilíbrio entre Receitas e Despesas.**

COORDENAÇÃO E PLANEJAMENTO

- Desenvolver ações com vistas a implementar e controlar a execução do Planejamento Estratégico de Desenvolvimento Sustentável, Agenda Erechim 2018, de valorização do patrimônio social e o desenvolvimento de ações voltadas à melhoria da qualidade de vida da Comunidade.
- Participar de eventos voltados à Humanização do Trânsito e manter Projetos.
- Adquirir aparelhos e equipamentos de medição, comunicação e controle para orientação do trânsito.

COORDENAÇÃO E PLANEJAMENTO

- Gerenciar e aprimorar o Estacionamento Rotativo Pago.
- Promover Trânsito Seguro, com equipamentos eletrônicos medidores de velocidade, campanhas educativas e sinalização adequada.
- Monitorar e controlar o trânsito e, em especial, a Segurança Pública, através de câmeras de vídeo.

PROJETOS ESPECIAIS

- Melhoria dos Controles e da Qualidade – Troféu Bronze
- Planejamento Estratégico



SINALIZAÇÃO, HUMANIZAÇÃO E CONTROLE DO TRÂNSITO



Educação no Trânsito
O que importa é a pessoa!

Observatório para Segurança no Trânsito
Treviño - Itália

URB-AL
URB-AL
URB-AL

Realização: Governo de **ERECHIM**

Coordenação: Secretaria Municipal de Coordenação e Planejamento

DT

Antes fazemos mal!

Faixa de Segurança o caminho é este!



IMPLANTAÇÃO DE RÓTULAS



SEMÁFOROS E SINALIZAÇÃO



ADMINISTRAÇÃO

- **Implantar e Interligar os próprios com comunicação de voz, dados e imagens (rádio e fibra ótica).**
- **Aprimorar a informatização do Arquivo e Protocolo através da digitalização dos documentos do Município e o layout do espaço físico do Almoxarifado Central.**
- **Atualizar e implementar rotinas administrativas.**
- **Proceder a gestão dos servidores da Administração Municipal.**
- **Gerenciar o controle de custos fixos do Município.**

ADMINISTRAÇÃO

- Acompanhar os projetos de construção, adequação e reformas dos próprios municipais.
- Gerenciar a compra e distribuição nas Secretarias:
 - Equipamentos de Proteção Individual - EPI's;
 - Materiais de consumo;
 - Serviços de Avaliação de Laudos Médicos e outros ligados a área de Recursos Humanos.

GERENCIAR E AGIR NAS ÁREAS DE: SUPRIMENTO, LIMPEZA, MANUTENÇÃO E PROTEÇÃO DO PATRIMÔNIO, COMPRAS, ARQUIVO E PROTOCOLO




TECNOLOGIA DA INFORMAÇÃO, RECURSOS HUMANOS, AEROPORTO



FAZENDA

- **Dar cumprimento à Lei de Responsabilidade Fiscal, nos procedimentos que envolvam as receitas e despesas públicas e Relatórios de Gestão.**
- **Realizar o processo contábil em seus aspectos orçamentário, financeiro e patrimonial.**
- **Emitir relatório de gestão orçamentária, contábil e financeira e acompanhar seus respectivos trâmites e publicações.**
- **Gerenciar e controlar as receitas e despesas do Município, por seus valores individuais e totais.**

FAZENDA

- **Planejar, programar, organizar, supervisionar e controlar as políticas relativas a tributos e fiscalização tributária e finanças públicas municipais.**
 - **Manter e atualizar o cadastro imobiliário, dos produtores rurais do comércio, indústria, serviços e de profissionais autônomos.**
- 
- A decorative graphic consisting of numerous thin, concentric lines that form a series of nested, slightly offset rectangular shapes, creating a tunnel-like or depth effect. The lines are light gray and set against a dark background.

ARRECAÇÃO, CADASTRO E FISCALIZAÇÃO

- Cadastro Imobiliário, do Comércio, Indústria, Serviços e de Profissionais Autônomos.
- Censo do ICMS.

IPTU 2007

6% À VISTA 18 de abril

4% À VISTA 16 de maio

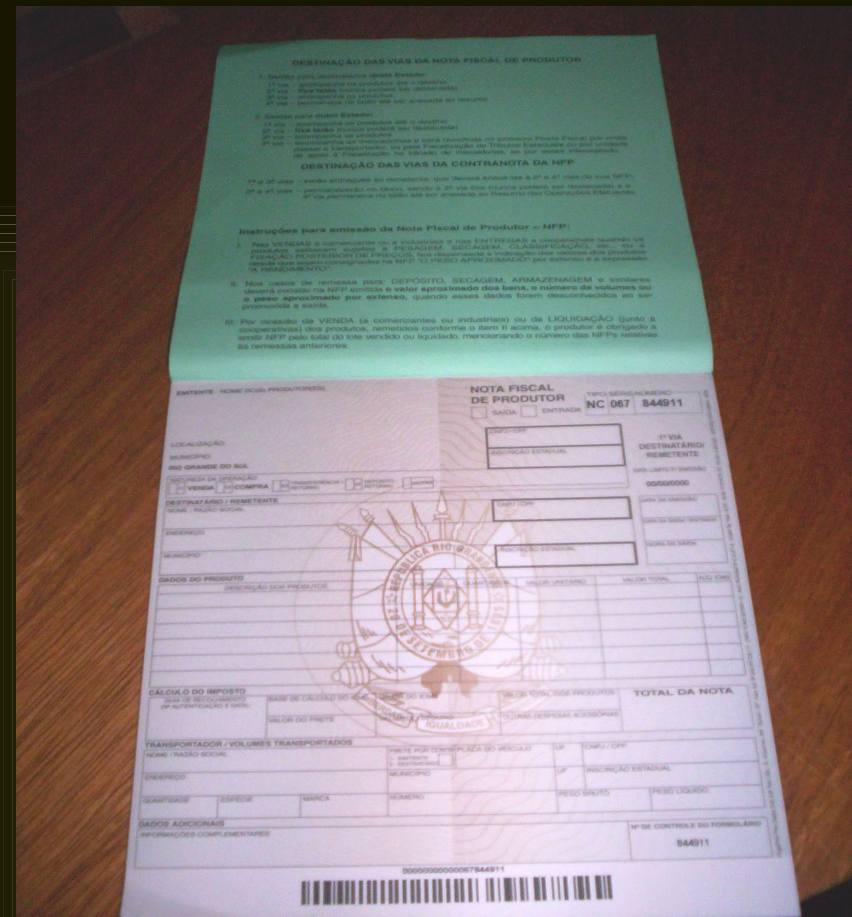
PARCELADO EM 6x

16 de maio | 15 de agosto
20 de junho | 18 de setembro
18 de julho | 17 de outubro

BANCOS CONVENIADOS

O pagamento pode ser feito nas agências do Banco do Brasil, Banrisul, Caixa Federal, Sicredi, nas casas lotéricas ou na Prefeitura Municipal.

EU FAÇO PARTE DESTA HISTÓRIA



PAINEL INFORMATIVO



DESENVOLVIMENTO ECONÔMICO

- Manter e ampliar o Programa Credi-Micro.
- Apoiar à realização da FRINAPE.
- Dar prosseguimento ao Programa “Ação Municipal de Qualificação Profissional – Desenvolvendo talentos para gerar empregabilidade”.
- Manter, ampliar e revitalizar a infra-estrutura das Etapas I, II e III do Distrito Industrial.
- Elaborar projetos e iniciar a infra-estrutura da IV Etapa do Distrito Industrial.

DESENVOLVIMENTO ECONÔMICO

- Estudo e projeto de pavimentação asfáltica de acesso aos Distritos.
- Implantar Projeto: “Informalidade Não! Legalize-se, Seja Legal”.
- Manter o Programa “Caminhos da Produção”, com melhoria das estradas vicinais, acessos as propriedades rurais, sinalização de orientação viária e turística.
- Manter o Projeto de “Reflorestamento – Poupança Verde”, atingindo até 2008, o plantio de 2.500.000 mudas de árvores nativas e frutíferas.

DESENVOLVIMENTO ECONÔMICO

- Realizar ações de desenvolvimento humano no meio rural como: Olimpíadas Rurais, Ação da Mulher Rural, Melhoria e embelezamento das propriedades e locais de encontro Comunitário.
- Manter Programas de Produção Agrícola e Animal (Piscicultura, Leite, Feira do Produtor, Vitivinicultura, Frutas, Troca-Troca de Sementes).

PROGRAMAS / PROJETOS

- Credi-Micro.
- Qualificação Profissional



PROJETO DE REFLORESTAMENTO POUPANÇA VERDE



REALIZAÇÃO DA ERECHIM EXPO 2008 12ª FRINAPE



PARQUE DO IMIGRANTE - ERECHIM - RS



PAVILHÕES DE FEIRAS, EVENTOS E FESTA DO IMIGRANTE

MUSEU E PRAÇA DA MIGRAÇÃO

POLO DE CULTURA DE ERECHIM - RS

ERECHIM CIDADE DOS POVOS



CESAR
DORFMAN
ARQUITETOS
ASSOCIADOS

DISTRITO INDUSTRIAL

- Revitalização da 1ª, 2ª e 3ª etapas
- Estudo e projetos da infra-estrutura da 4ª etapa

