

Planta Baixa 1º Pavimento - E.M.E.I. Barão do Rio Branco  
1/250

LEGENDA



Localização Área de Intervenção



**PREFEITURA MUNICIPAL DE ERECHIM**

SECRETARIA MUNICIPAL DE EDUCAÇÃO  
DIVISÃO DE OBRAS ESCOLARES

SOLICITANTE: **SECRETARIA MUNICIPAL DE EDUCAÇÃO**

OBRA: **E.M.E.I. BARÃO DO RIO BRANCO**

LOCAL: **AV. SETE DE SETEMBRO, ERECHIM / RS**

DISCRIMINAÇÃO: **LOCALIZAÇÃO 1º PAV EMEI BARÃO DO RIO BRANCO**

PROPRIETÁRIO:

MUNICÍPIO DE ERECHIM

RESPONSÁVEL TÉCNICO:

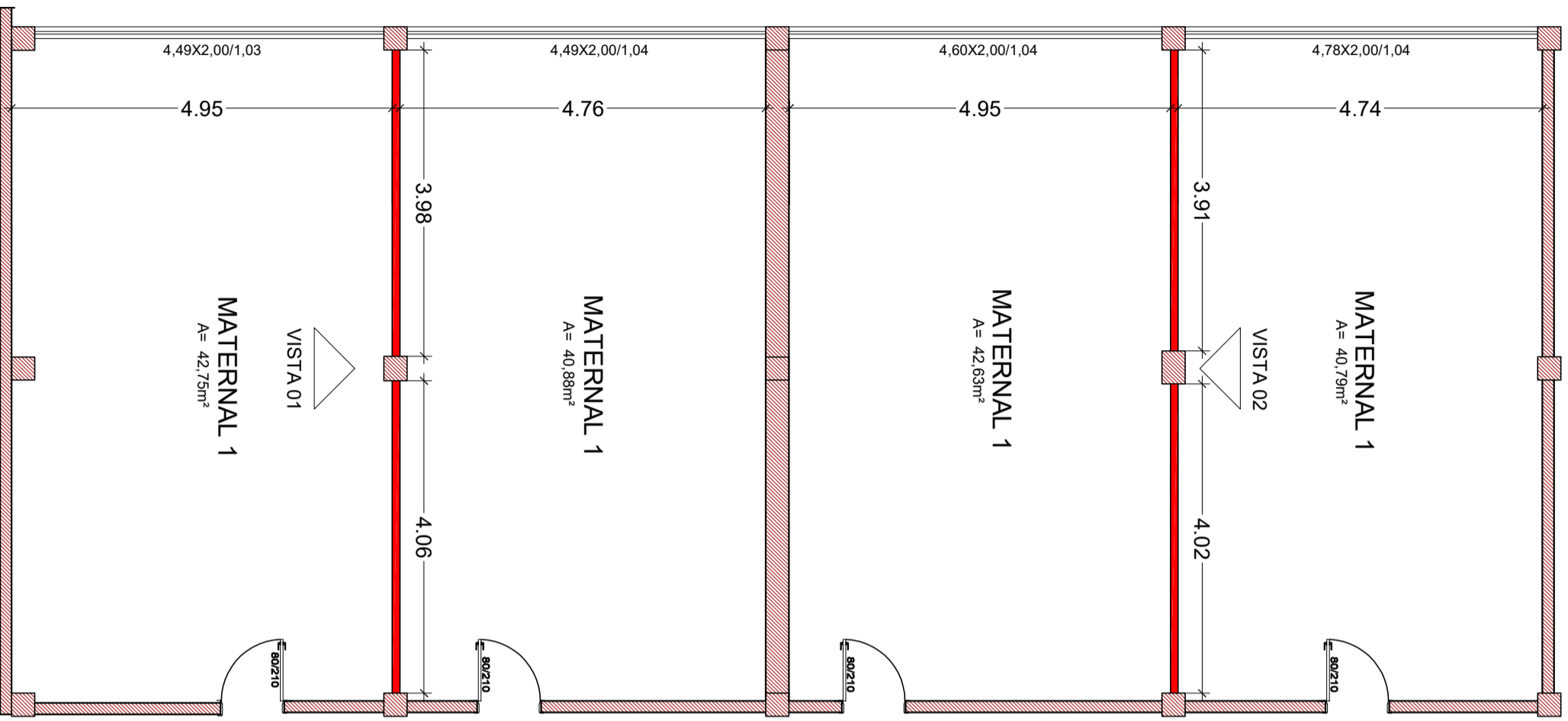
TAHIANA BERTOLINI ROSSATO  
ARQUITETA E URBANISTA CAU AS4276-8

PROJETO:  
TAHIANA ROSSATO

ESCALA:  
1/250

FRANCHA:


**ARQ-01**

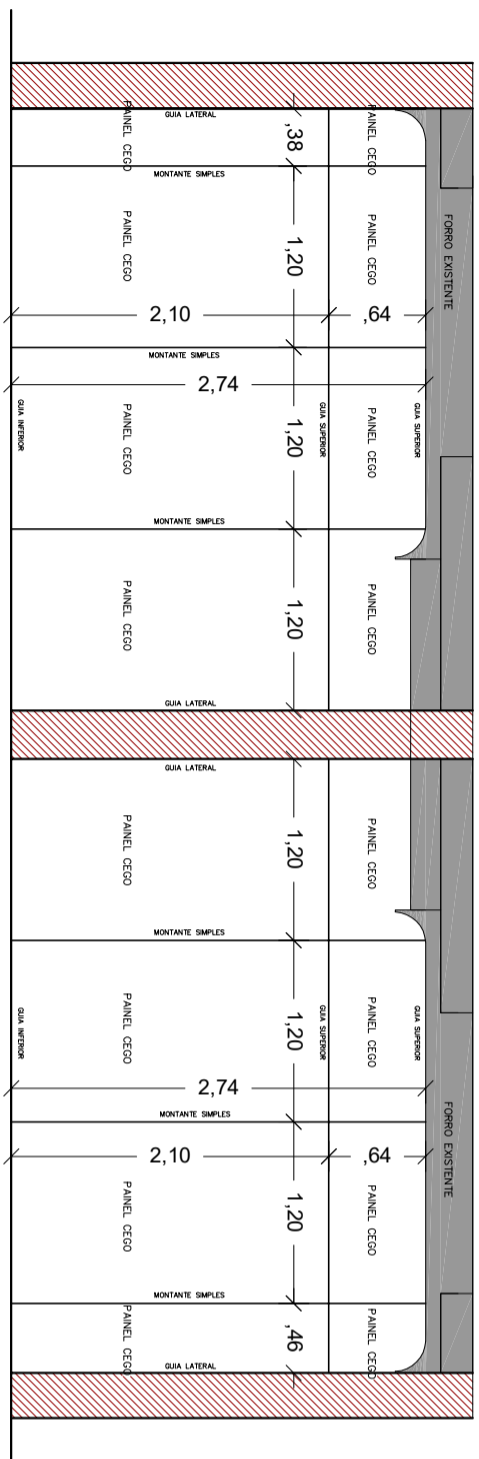


LEGENDA

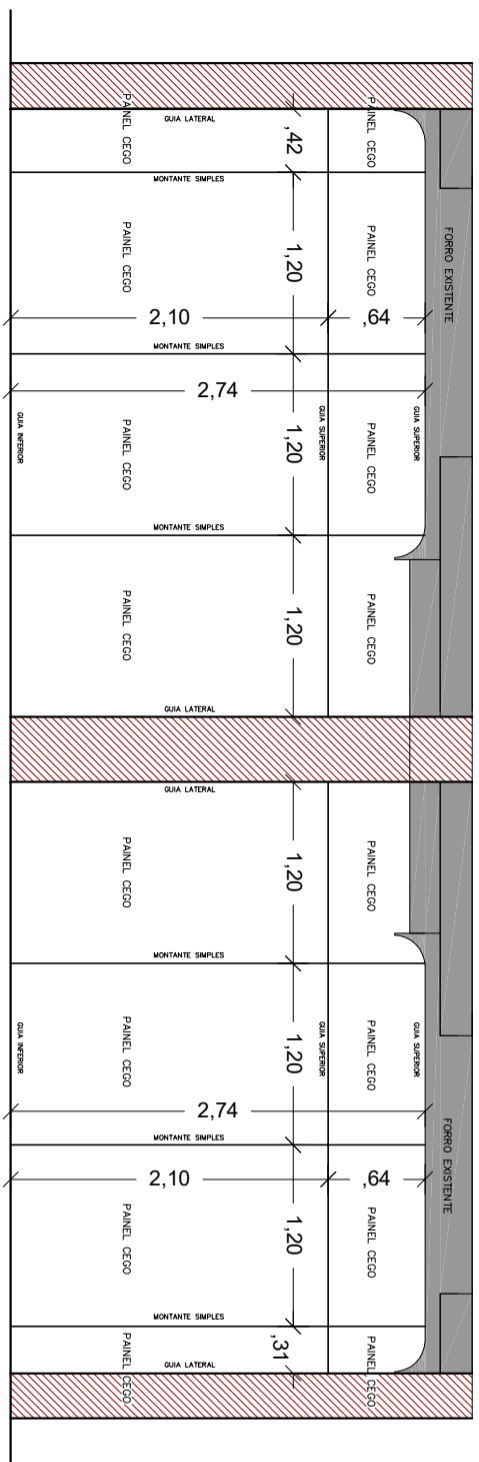
- Divisórias DIVILUX - NOVAS
- Paredes em alvenaria - EXISTENTES

Planta Baixa  
1/75

 <p><b>PREFEITURA MUNICIPAL DE ERECHIM</b></p> <p>SECRETARIA MUNICIPAL DE EDUCAÇÃO DIVISÃO DE OBRAS ESCOLARES</p>				
SOLICITANTE:	<b>SECRETARIA MUNICIPAL DE EDUCAÇÃO</b>		PROJETO:	<b>TAHIANA ROSSATO</b>
OBRA:	<b>E.M.E.I. BARÃO DO RIO BRANCO</b>		ESCALA:	<b>1/75</b>
LOCAL:	<b>AV. SETE DE SETEMBRO, ERECHIM / RS</b>		PRANCHA:	<b>1/75</b>
DISCRIMINAÇÃO:	<b>PLANTA BAIXA</b>		<b>ARQ-02</b>	
PROPRIETÁRIO:	MUNICÍPIO DE ERECHIM		RESPONSÁVEL TÉCNICO:	
			<b>TAHIANA BERTOLIN ROSSATO</b> ARQUITETA E URBANISTA CAU AS4276-8	



VISTA 01  
1/50



VISTA 02  
1/50



**PREFEITURA MUNICIPAL DE ERECHIM**

SECRETARIA MUNICIPAL DE EDUCAÇÃO  
DIVISÃO DE OBRAS ESCOLARES

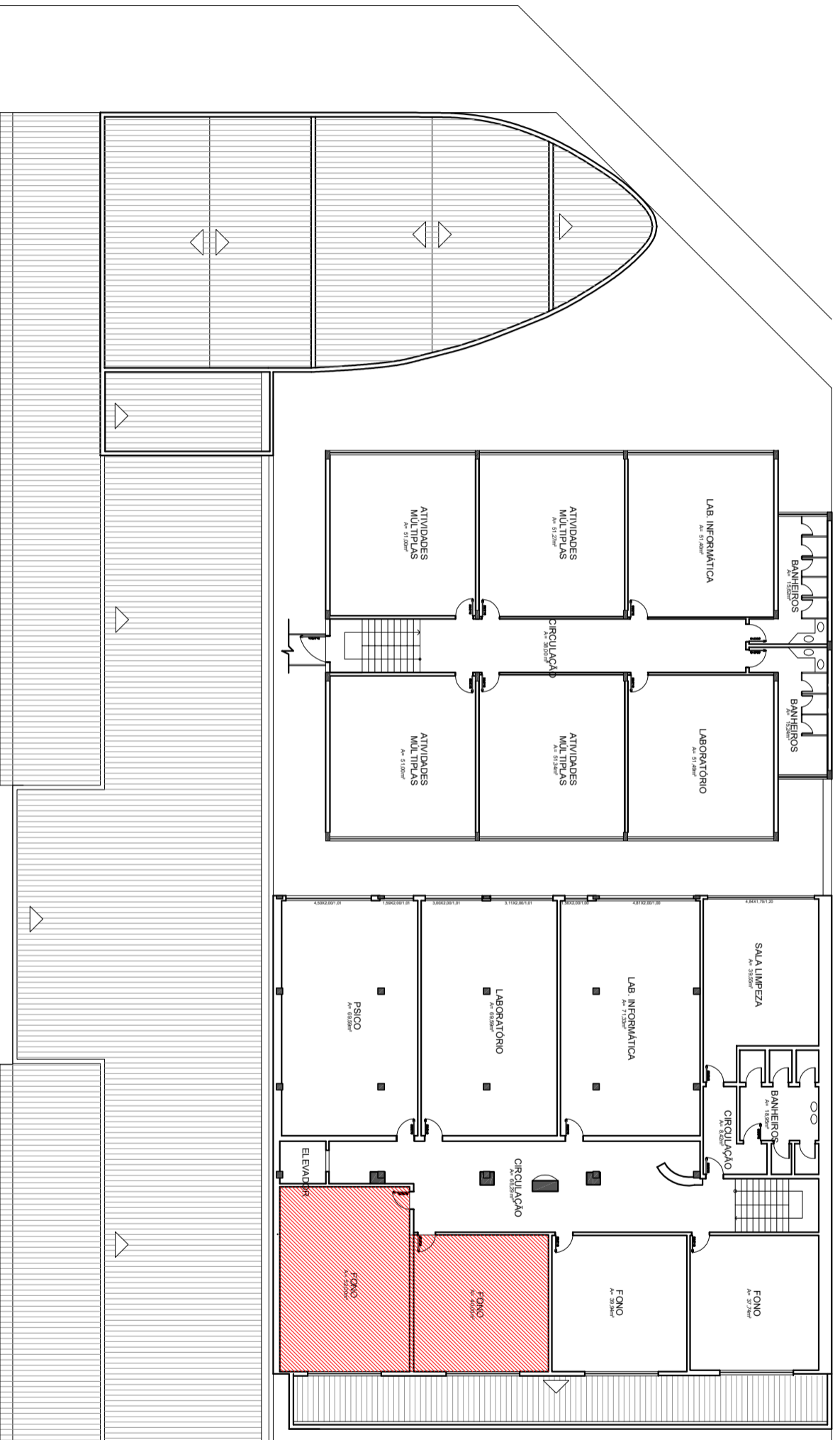
SOLICITANTE: <b>SECRETARIA MUNICIPAL DE EDUCAÇÃO</b>	PROJETO: <b>TAHIANA ROSSATO</b>
OBRA: <b>E.M.E.I. BARÃO DO RIO BRANCO</b>	ESCALA: <b>1/50</b>
LOCAL: <b>AV. SETE DE SETEMBRO, ERECHIM / RS</b>	PRANCHA: <b>1/50</b>
DISCRIMINAÇÃO: <b>VISTAS 01 e 02</b>	<b>ARQ-03</b>

PROPRIETÁRIO:

MUNICÍPIO DE ERECHIM

RESPONSÁVEL TÉCNICO:

TAHIANA BERTOLIN ROSSATO  
ARQUITETA E URBANISTA CAU AS4276-8



Planta Baixa 3º Pavimento - E.M.E.I. Barão do Rio Branco  
1/250

LEGENDA



Localização Área de Intervenção



**PREFEITURA MUNICIPAL DE ERECHIM**

SECRETARIA MUNICIPAL DE EDUCAÇÃO  
DIVISÃO DE OBRAS ESCOLARES

SOLICITANTE:  
**SECRETARIA MUNICIPAL DE EDUCAÇÃO**

PROJETO:  
**TAHIANA ROSSATO**

OBRA:  
**E.M.E.I. BARÃO DO RIO BRANCO**

ESCALA:  
**1/250**

LOCAL:  
**AV. SETE DE SETEMBRO, ERECHIM / RS**

FRANCHA:

DISCRIMINAÇÃO:  
**LOCALIZAÇÃO 3º PAV EMEI BARÃO DO RIO BRANCO**

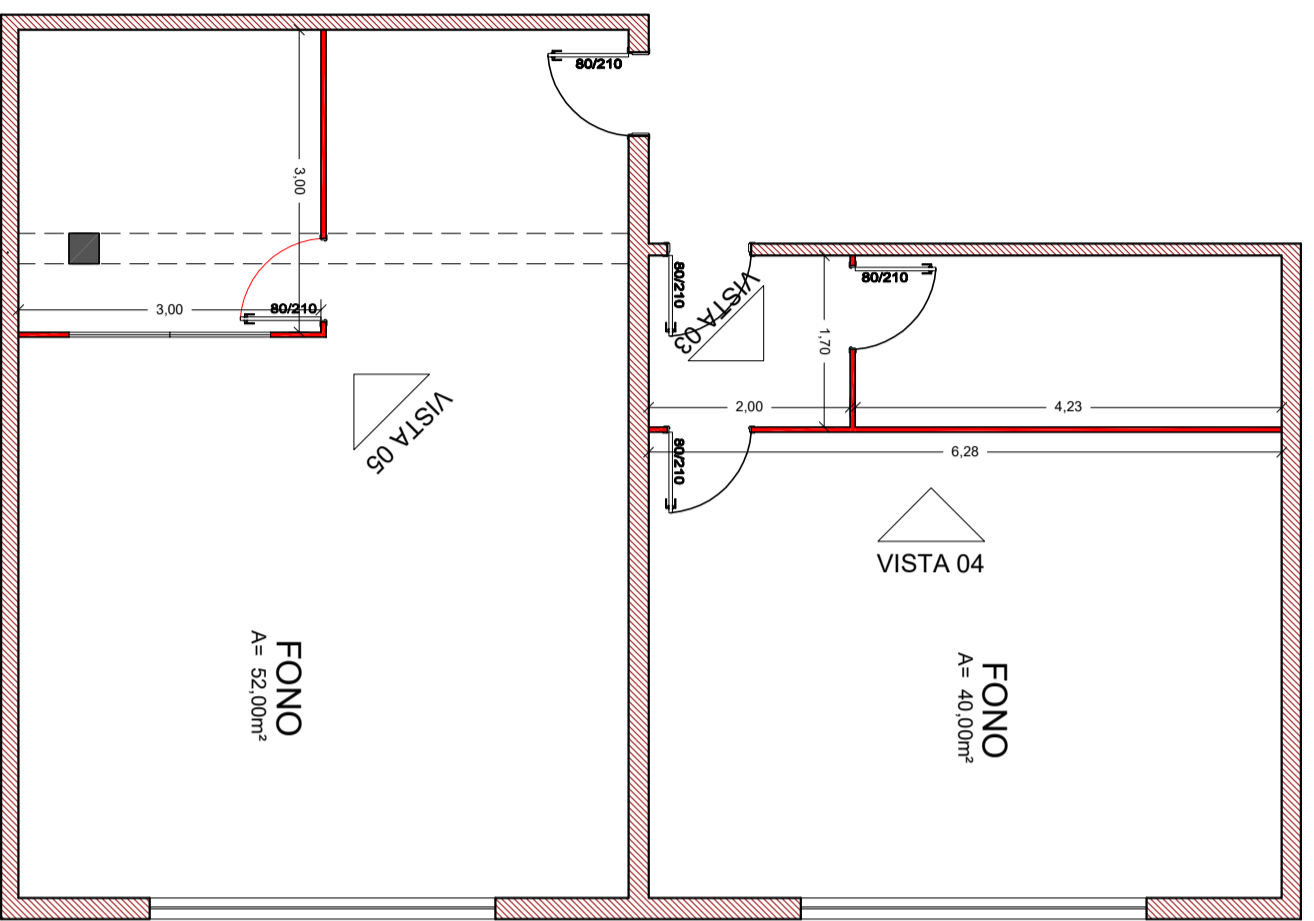
**ARQ-04**

PROPRIETÁRIO:

MUNICÍPIO DE ERECHIM


RESPONSÁVEL TÉCNICO:

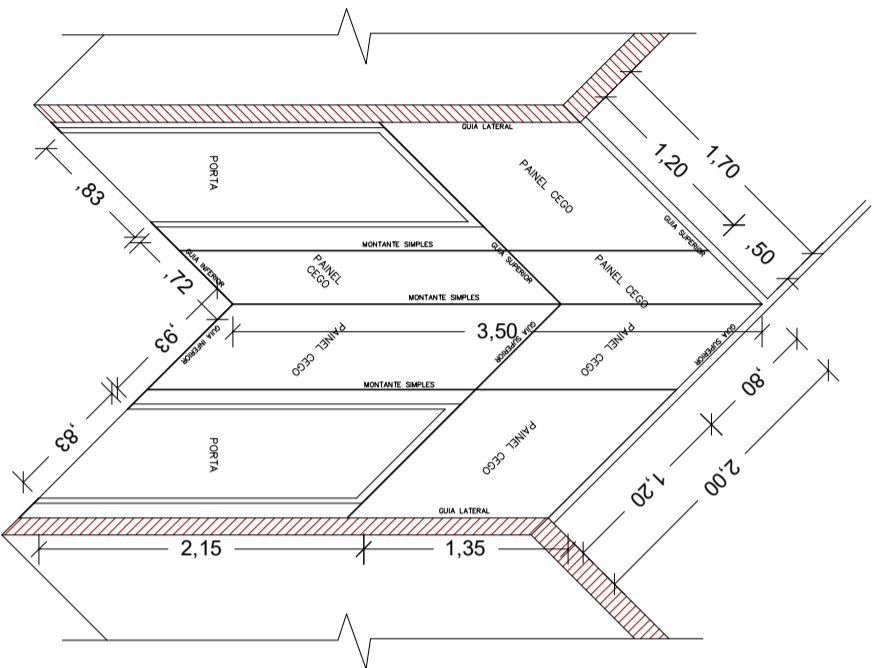
TAHIANA BERTOLIN ROSSATO  
ARQUITETA E URBANISTA CAU AS4276-8



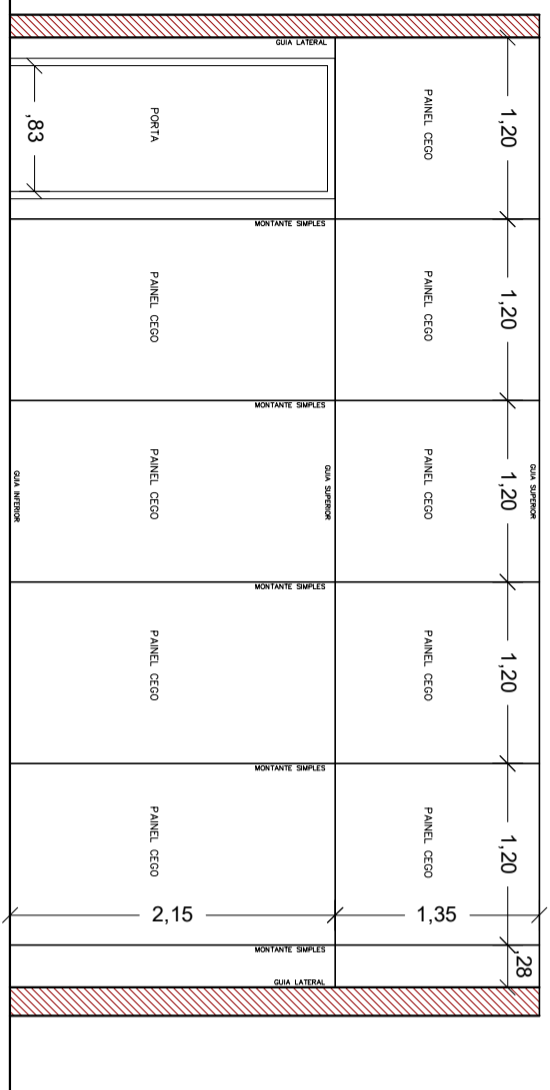
Planta Baixa  
1/75

- LEGENDA
- Divisórias DIVILUX - NOVAS
  - Paredes em alvenaria - EXISTENTES

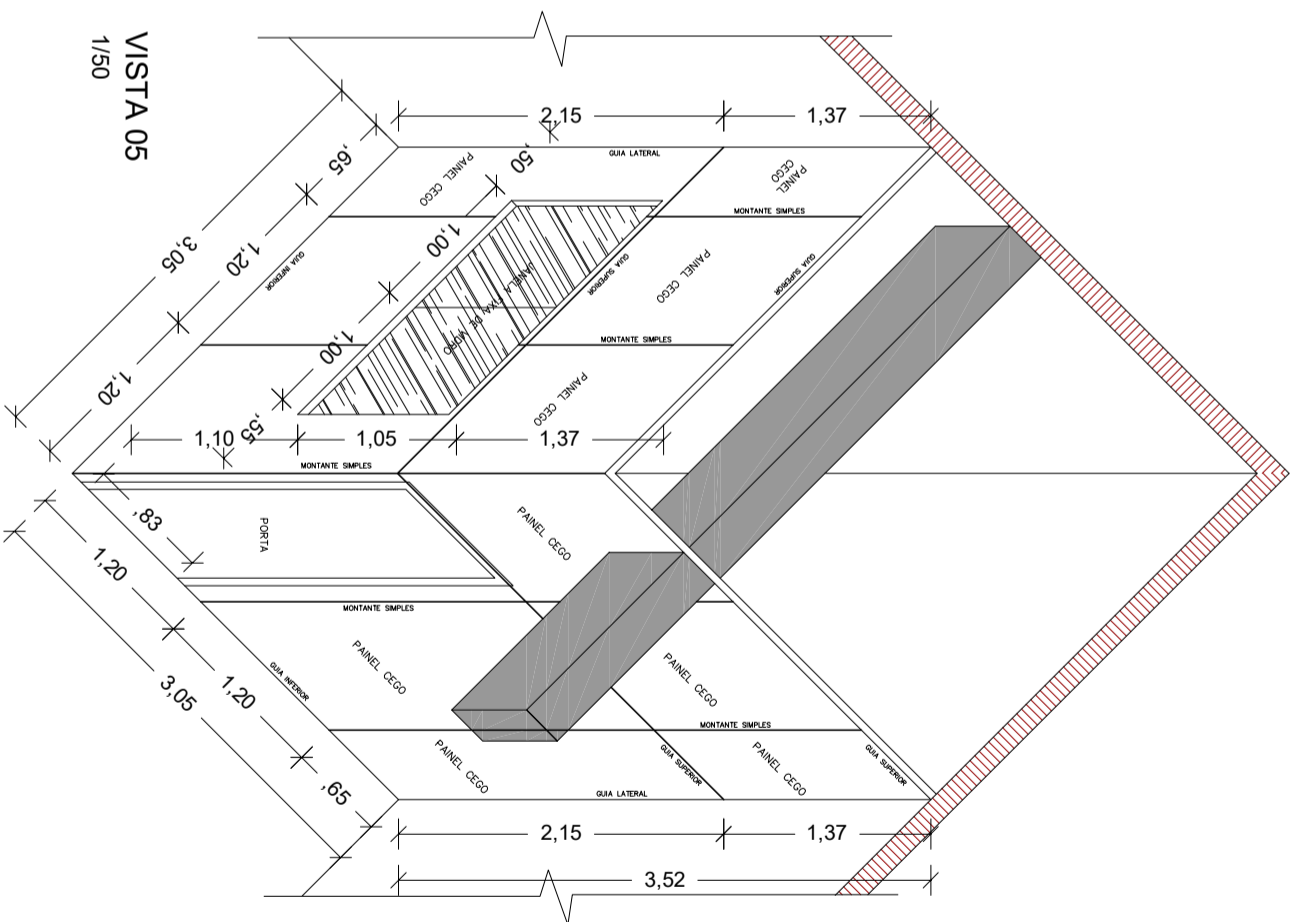
 <p><b>PREFEITURA MUNICIPAL DE ERECHIM</b></p> <p>SECRETARIA MUNICIPAL DE EDUCAÇÃO DIVISÃO DE OBRAS ESCOLARES</p>		
SOLICITANTE:	<b>SECRETARIA MUNICIPAL DE EDUCAÇÃO</b>	
OBRA:	<b>E.M.E.I. BARÃO DO RIO BRANCO</b>	
LOCAL:	AV. SETE DE SETEMBRO, ERECHIM / RS	
DISCRIMINAÇÃO:	<b>PLANTA BAIXA</b>	<b>ARQ-05</b>
PROPRIETÁRIO:	MUNICÍPIO DE ERECHIM	
RESPONSÁVEL TÉCNICO:	<p>TAHIANA BERTOLIN ROSSATO ARQUITETA E URBANISTA CAU AS4276-8</p>	



VISTA 03  
1/50



VISTA 04  
1/50



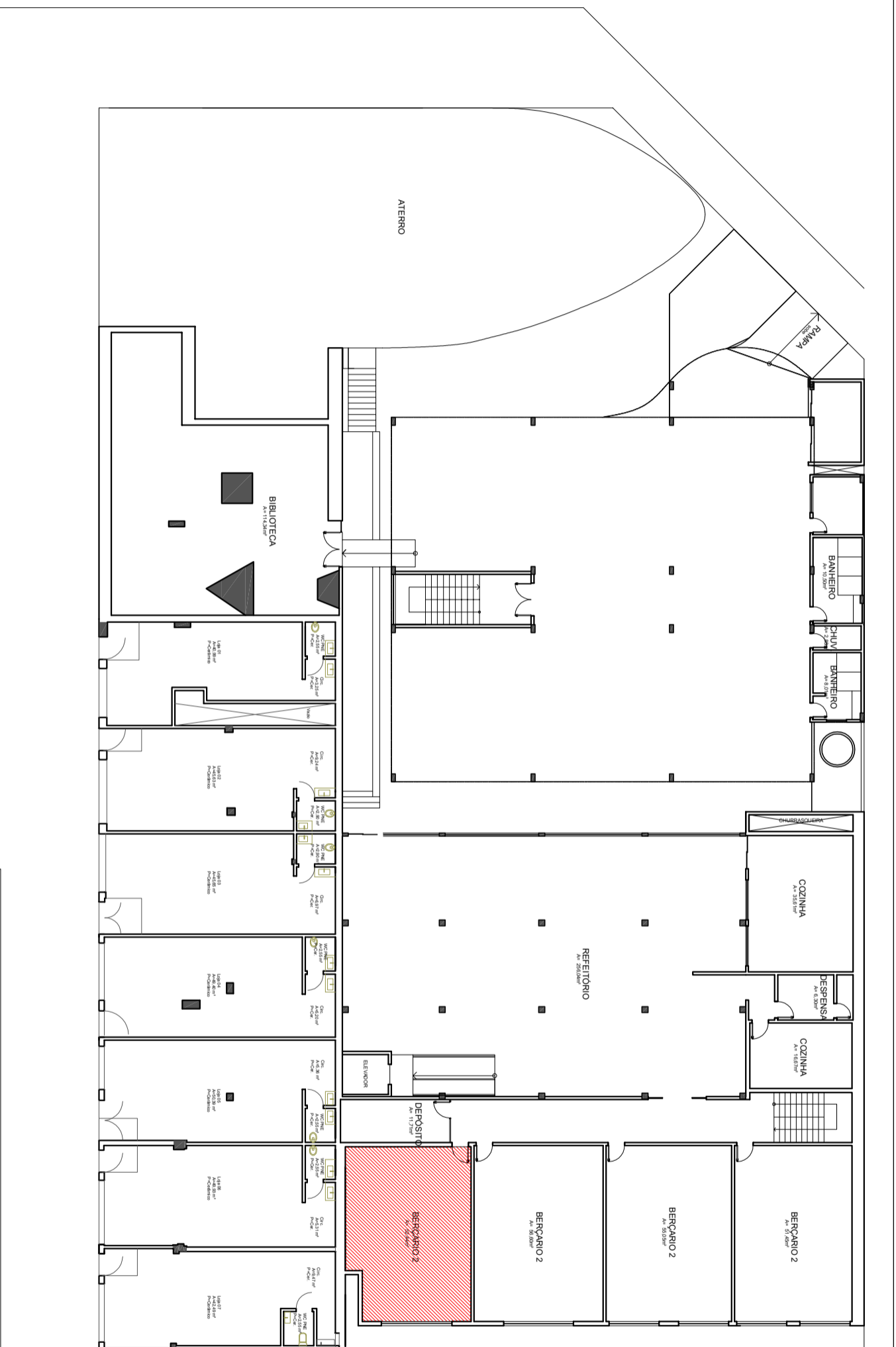
VISTA 05  
1/50



**PREFEITURA MUNICIPAL DE ERECHIM**  
SECRETARIA MUNICIPAL DE EDUCAÇÃO  
DIVISÃO DE OBRAS ESCOLARES

SOLICITANTE:	SECRETARIA MUNICIPAL DE EDUCAÇÃO	PROJETO:	TAHIANA ROSSATO
OBRA:	E.M.E.I. BARÃO DO RIO BRANCO	ESCALA:	1/50
LOCAL:	AV. SETE DE SETEMBRO, ERECHIM / RS	PRANCHA:	ARQ-06
DISCRIMINAÇÃO:	VISTAS 03, 04 e 05		

PROPRIETÁRIO:	MUNICÍPIO DE ERECHIM	RESPONSÁVEL TÉCNICO:	TAHIANA BERTOLINI ROSSATO ARQUITETA E URBANISTA CAU A54276-8
---------------	----------------------	----------------------	---



Planta Baixa Térreo - E.M.E.I. Barão do Rio Branco  
1/250

LEGENDA



Localização Área de Intervenção



**PREFEITURA MUNICIPAL DE ERECHIM**  
SECRETARIA MUNICIPAL DE EDUCAÇÃO  
DIVISÃO DE OBRAS ESCOLARES

SOLICITANTE: SECRETARIA MUNICIPAL DE EDUCAÇÃO

PROJETO: TAHIANA ROSSATO

OBRA: E.M.E.I. BARÃO DO RIO BRANCO

ESCALA: 1/250

LOCAL: AV. SETE DE SETEMBRO, ERECHIM / RS

FRANCHA: ARQ-07

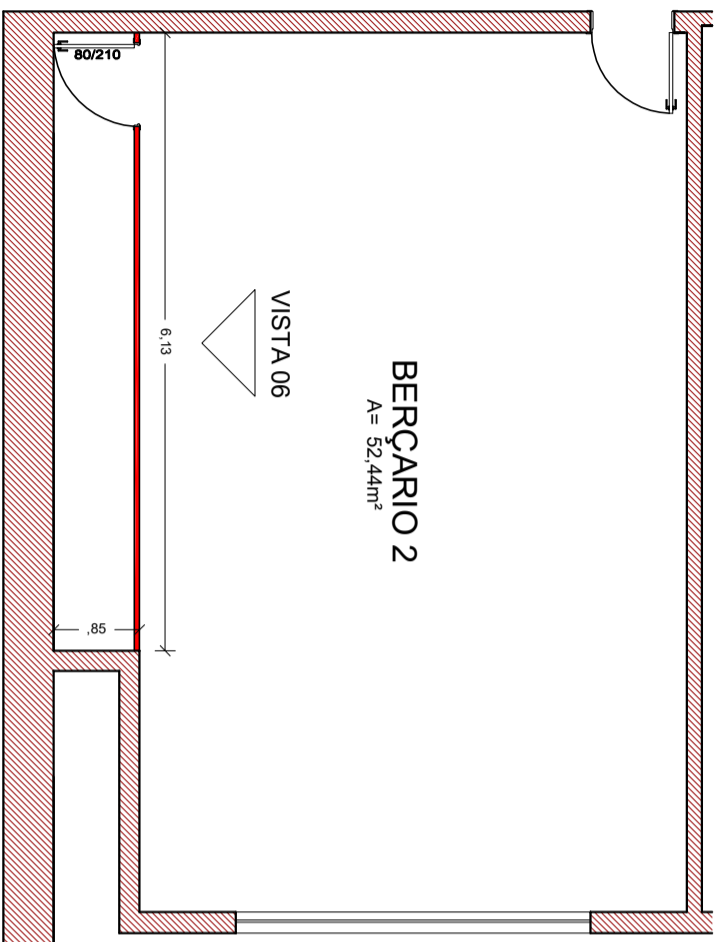
DISCRIMINAÇÃO: LOCALIZAÇÃO TÉRREO EMEI BARÃO DO RIO BRANCO

PROPRIETÁRIO:

RESPONSÁVEL TÉCNICO:

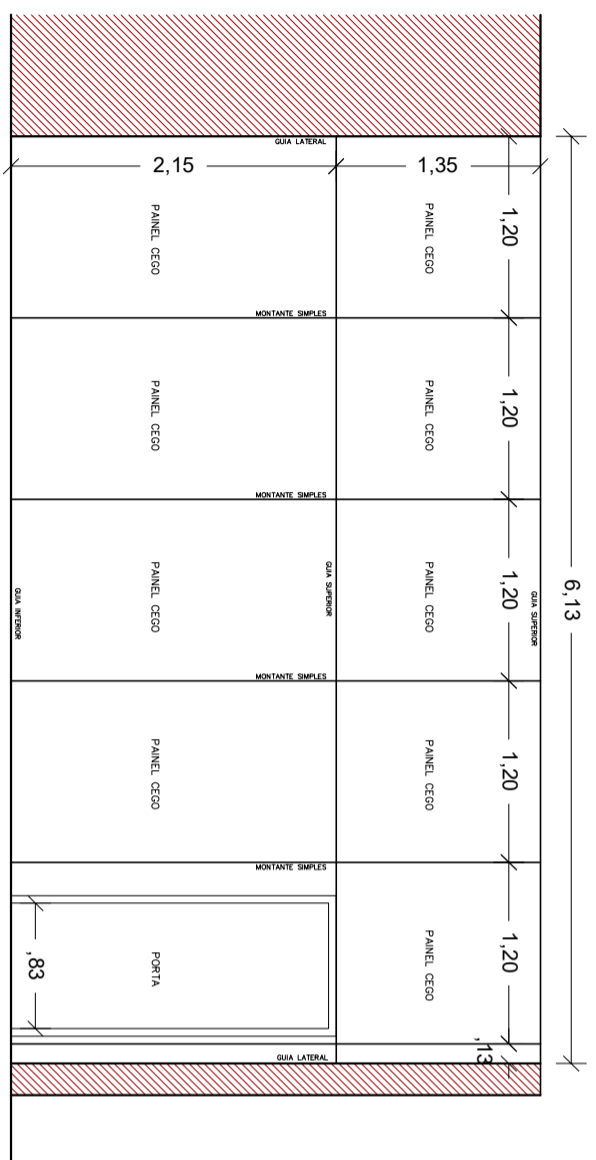
MUNICÍPIO DE ERECHIM

TAHIANA BERTOLINI ROSSATO  
ARQUITETA E URBANISTA CAU AS4276-8




Planta Baixa  
1/75

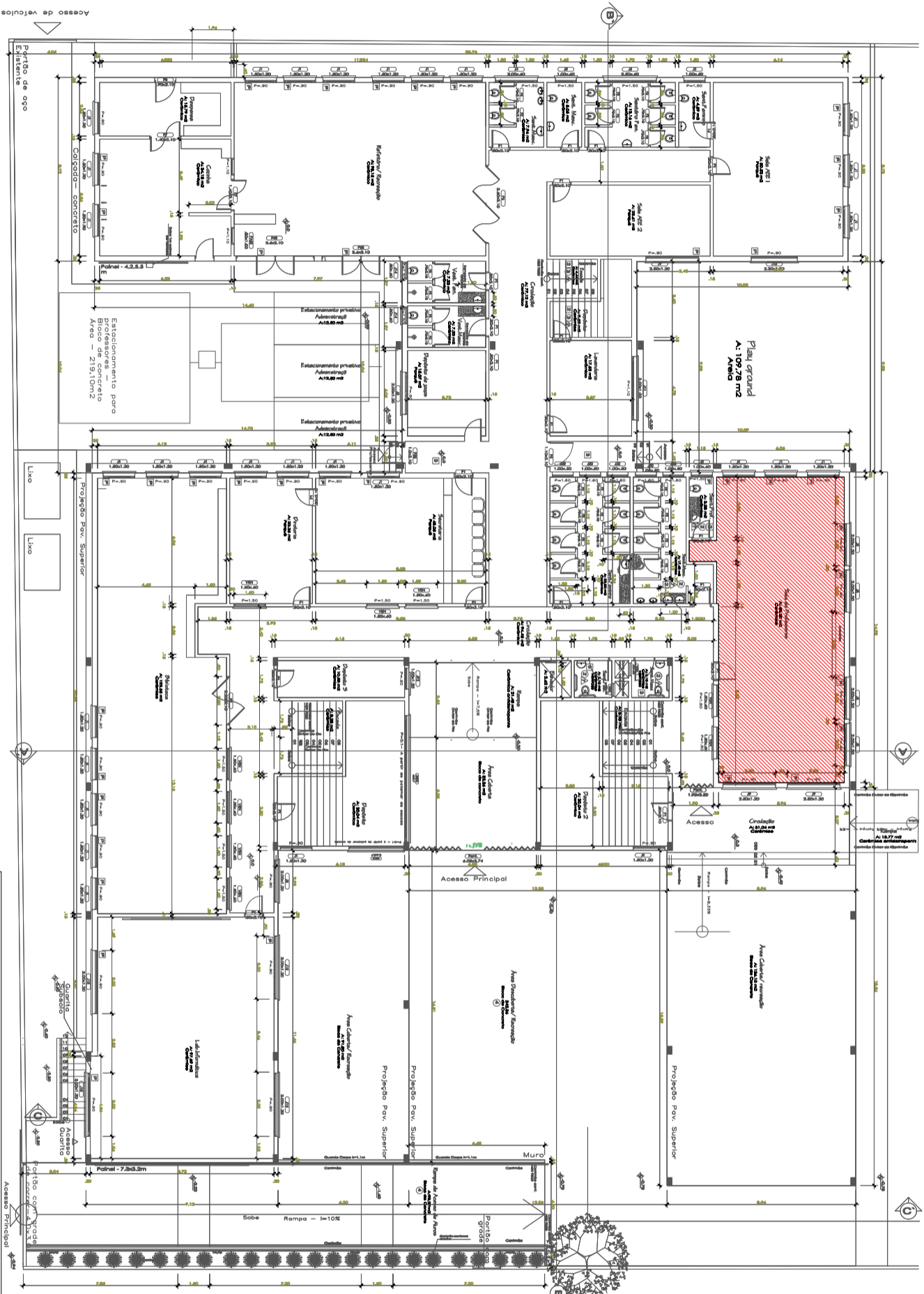
- LEGENDA**
-  Divisórias DIVILUX - NOVAS
  -  Paredes em alvenaria - EXISTENTES



VISTA 06  
1/50

 <p><b>PREFEITURA MUNICIPAL DE ERECHIM</b></p> <p>SECRETARIA MUNICIPAL DE EDUCAÇÃO DIVISÃO DE OBRAS ESCOLARES</p>		
SOLICITANTE:	<b>SECRETARIA MUNICIPAL DE EDUCAÇÃO</b>	
OBRA:	<b>E.M.E.I. BARÃO DO RIO BRANCO</b>	
LOCAL:	AV. SETE DE SETEMBRO, ERECHIM / RS	
DISCRIMINAÇÃO:	<b>PLANTA BAIXA E VISTA 06</b>	<b>ARQ-08</b>
PROPRIETÁRIO:	MUNICÍPIO DE ERECHIM	
RESPONSÁVEL TÉCNICO:	TAHIANA BERTOLIN ROSSATO ARQUITETA E URBANISTA CAU AS4276-8	





Planta Baixa Térreo - E.M.E.F. Dom Pedro II  
1/250

LEGENDA



Localização Área de Intervenção



**PREFEITURA MUNICIPAL DE ERECHIM**

SECRETARIA MUNICIPAL DE EDUCAÇÃO  
DIVISÃO DE OBRAS ESCOLARES

SOLICITANTE:  
**SECRETARIA MUNICIPAL DE EDUCAÇÃO**

OBRA:  
**E.M.E.F. DOM PEDRO II**

LOCAL:  
**RUA FRANCISCO BUSATA, 121, BAIRRO PROGRESSO**

DISCRIMINAÇÃO:  
**LOCALIZAÇÃO TÉRREO EMEF DOM PEDRO II**

PROPRIETÁRIO:

MUNICÍPIO DE ERECHIM

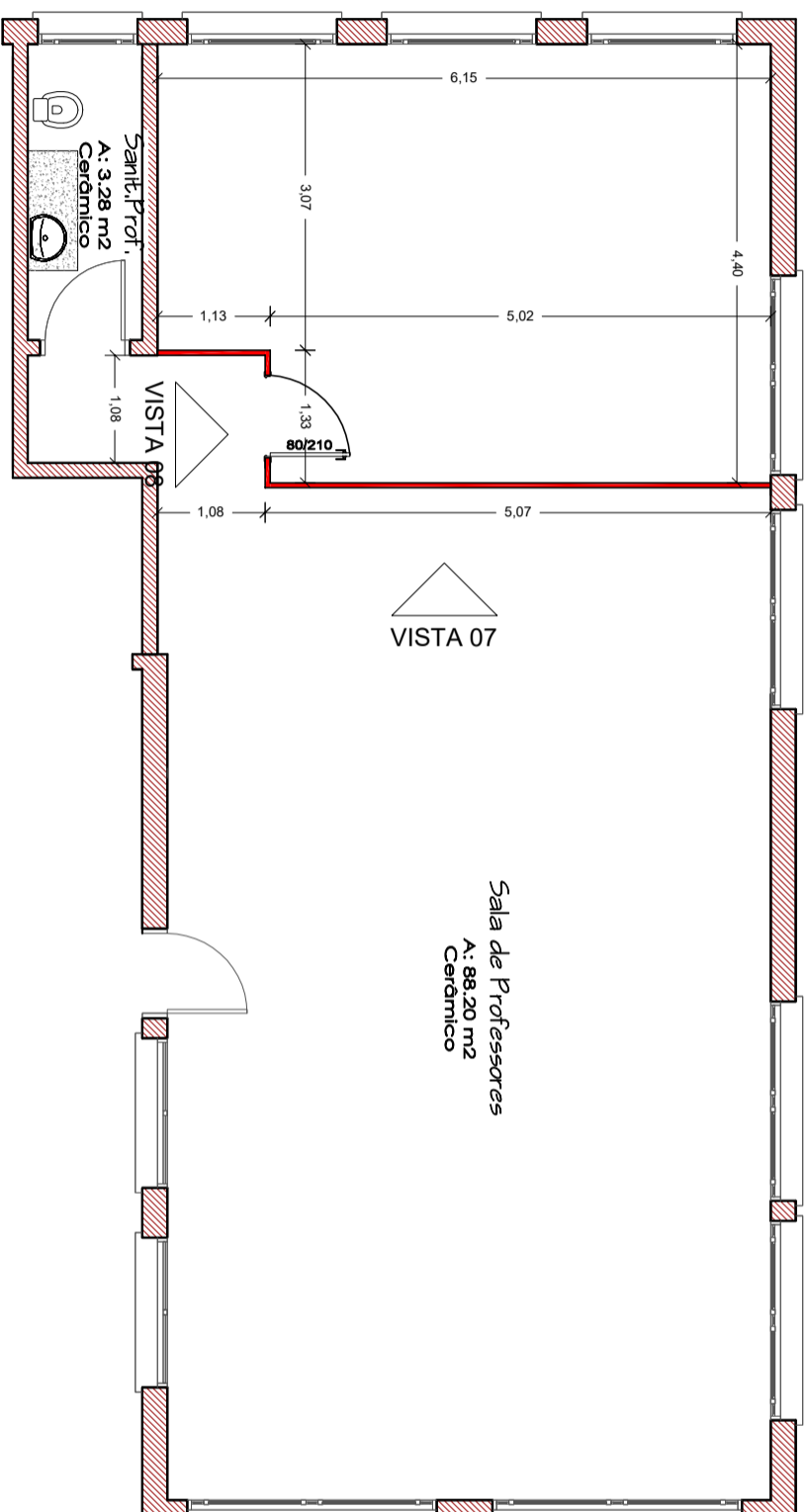
RESPONSÁVEL TÉCNICO:

TAHIANA BERTOLIN ROSSATO  
ARQUITETA E URBANISTA CAU AS4276-8

PROJETO:  
TAHIANA ROSSATO

ESCALA:  
INDICADAS

FRANCHA:  
**ARQ-09**



Sala de Professores  
A: 88,20 m<sup>2</sup>  
Cerâmico

VISTA 07

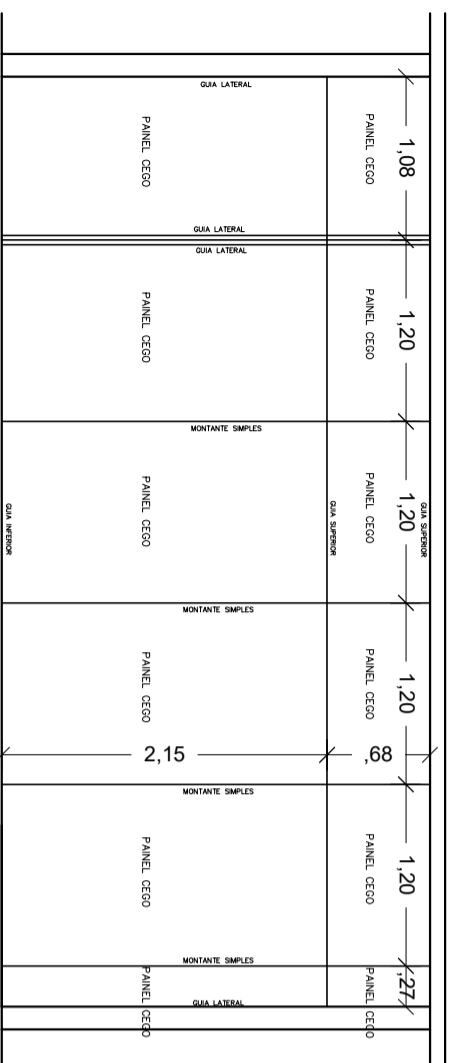
Santil Prof.  
A: 3,28 m<sup>2</sup>  
Cerâmico

VISTA 08

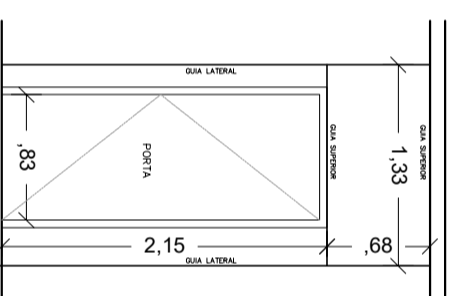
- LEGENDA
- Divisórias DIVILUX - NOVAS
  - Paredes em alvenaria - EXISTENTES

### Planta Baixa

1/75



VISTA 07  
1/50



VISTA 08  
1/50



## PREFEITURA MUNICIPAL DE ERECHIM

SECRETARIA MUNICIPAL DE EDUCAÇÃO  
DIVISÃO DE OBRAS ESCOLARES

SOLICITANTE: <b>SECRETARIA MUNICIPAL DE EDUCAÇÃO</b>	PROJETO: TAHIANA ROSSATO
OBRA: <b>E.M.E.F. DOM PEDRO II</b>	ESCALA: INDICADAS
LOCAL: RUA FRANCISCO BUSATA, 121, BAIRRO PROGRESSO	PRANCHA: ARQ-10
DISCRIMINAÇÃO: <b>PLANTA BAIXA E VISTAS 07 e 08</b>	

PROPRIETÁRIO: MUNICÍPIO DE ERECHIM	RESPONSÁVEL TÉCNICO: TAHIANA BERTOLIN ROSSATO ARQUITETA E URBANISTA CAU A54276-8
---------------------------------------	--