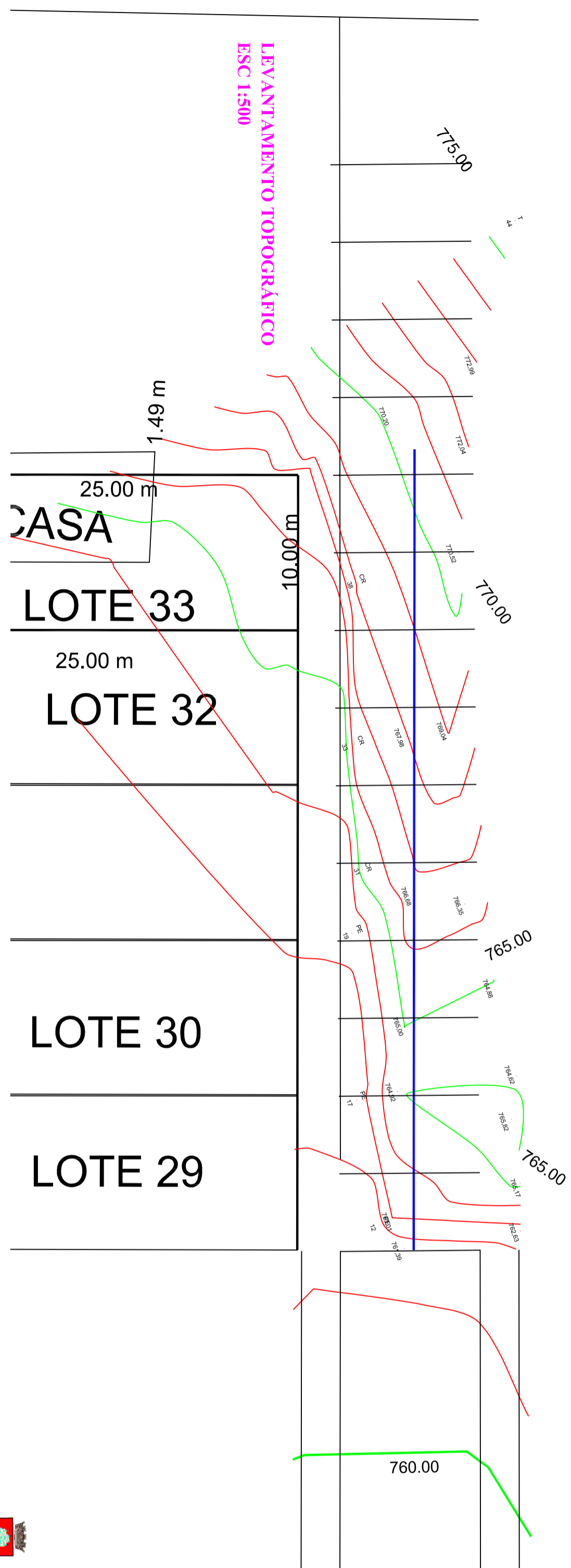


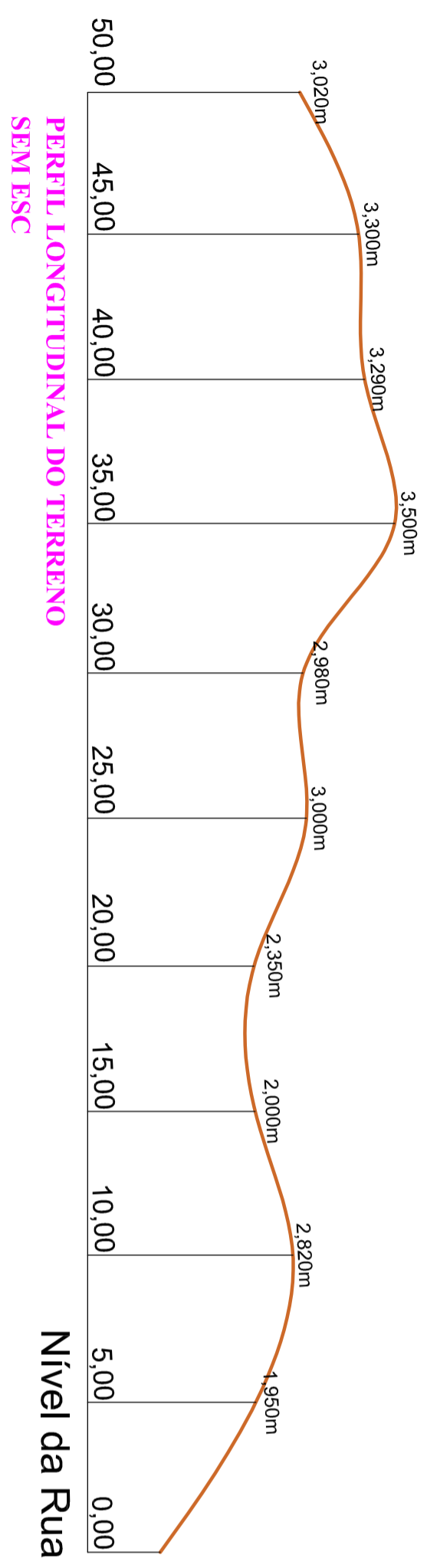
PROJETO DO MURO DE GABIÕES (extensão de 50m)
ESC 1:50

DETALHES
SEM ESC

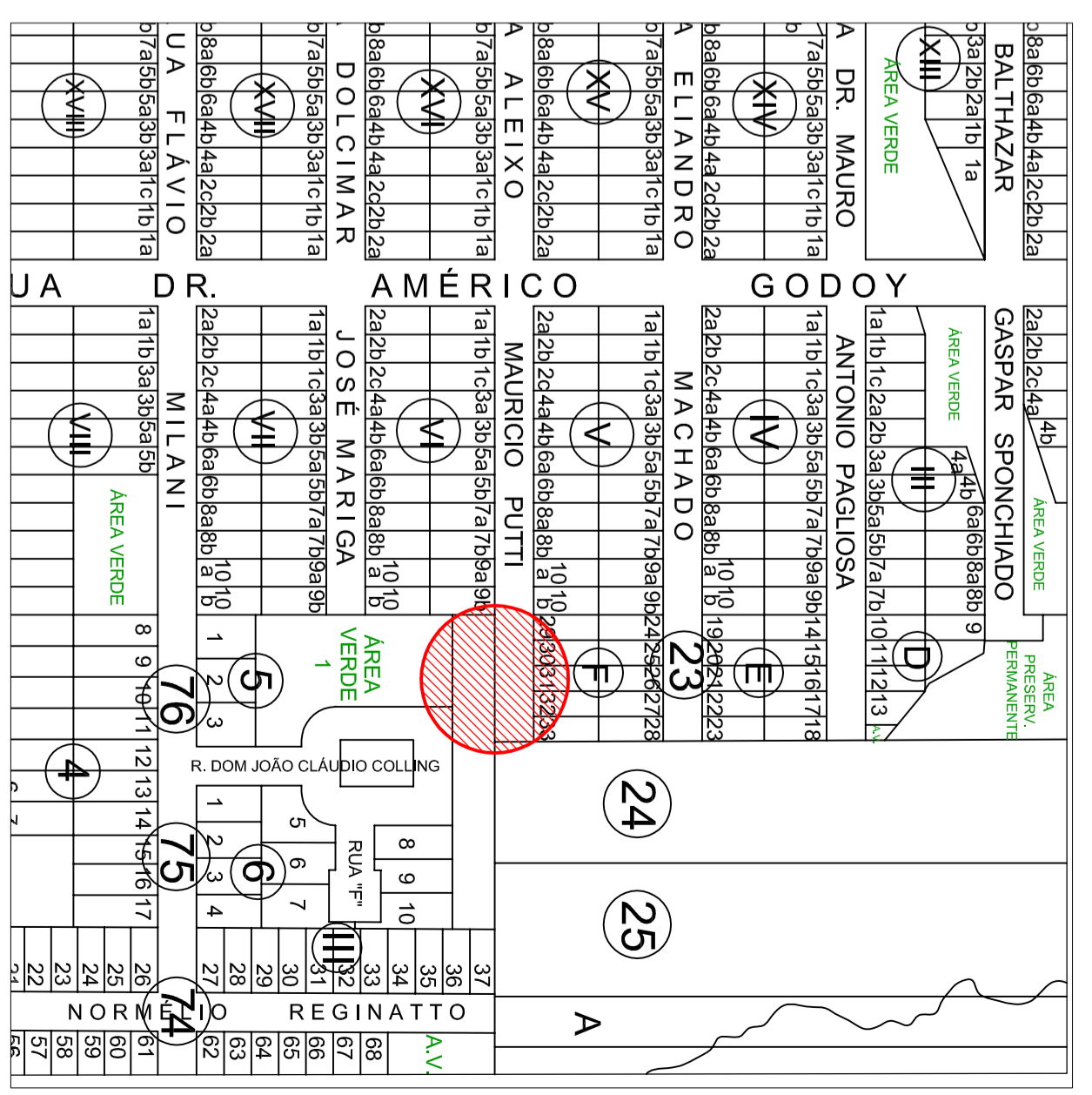
SITUAÇÃO
ESC 1:2500



LEVANTAMENTO TOPOGRÁFICO
ESC 1:500



PERFIL LONGITUDINAL DO TERRENO
SEM ESC



PREFEITURA MUNICIPAL DE ERECHIM
PRAÇA DA BANDEIRA, 354 FONE 54 3520 7000

CONT
DEZEMBRO/2015
INDICADA

SECRETARIA MUNICIPAL DE OBRAS PÚBLICAS -
DEPARTAMENTO TÉCNICO - DIVISÃO DE DESENHO

01
PROPRIETÁRIO: _____
RESP. TÉCNICO: _____
PREFEITURA MUNICIPAL DE ERECHIM